

Guido Dettoni



ÀGUILLES

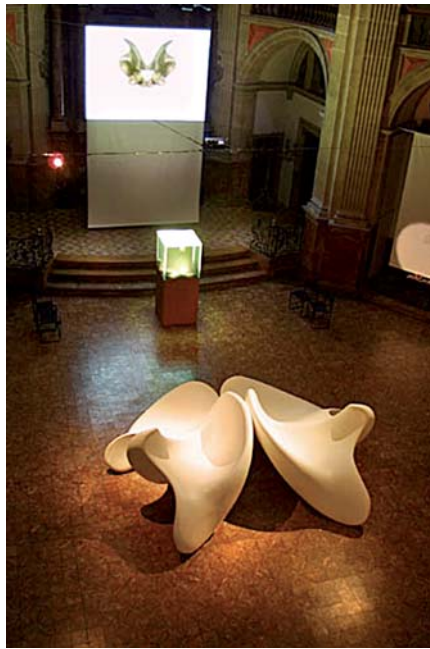


Guido Dettoni va modelar a mesura de les mans una escultura que evoca l'Àguila. Més tard la va reproduir, materialitzant el seu reflex. Arribà així a dues Àguiles, una especular de l'altre.



ESGLÉSIA DE SANT ANTONIET
Palma de Mallorca 2001 / 2002

Partint d'aquestes dues escultures a mesura de les mans, va concebre la realització d'una instal·lació/experiència a l'església de Sant Antoni de Palma de Mallorca, patrocinada per l'Ajuntament de Palma, el Consell de Mallorca, el Govern Balear i coordinada per NESHER.



L'autor ens invita a una experiència sensorial: vista, tacte, oïda i olfacte. En entrar llegim, com si fos una endevinalla:

CONTENIR ALLÒ QUE ET CONTÉ
VEURE-HO EN LA DANSA I LA UNIÓ
MÚSICA I FRAGÀNCIA T'ACOMPANYEN

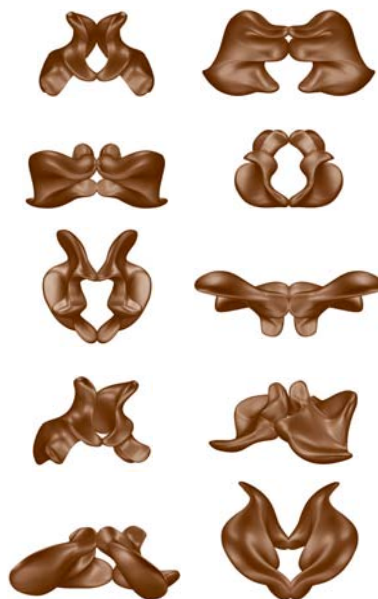
La seva proposta va més enllà de les mans i del fet de **CONTENIR**.
Realitza les dues Àguiles tan grans que arriben a ser com mans que ens contenen, gronxant-nos.
Ens hi seiem i ens hi estirem. El que és metafísic es torna físic, tangible.



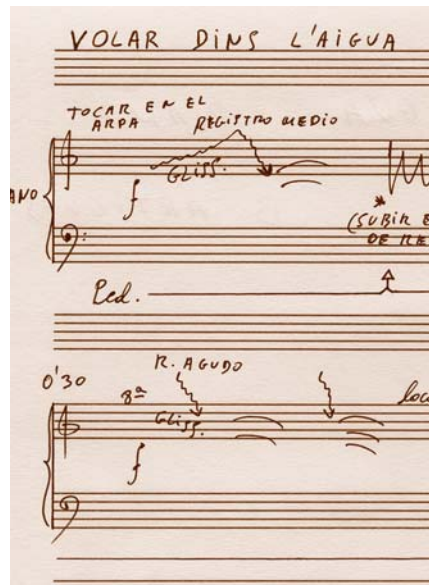
DANSEN i s'uneixen dins d'un Aquari on l'aigua les compassa amb el seu ritme i juntes en la dansa ens mostren el infinit.



S'UNEIXEN de forma virtual en una projecció 3D, on el impossible també pren forma.



La MUSICA, composta per Bartomeu Artigas, inspira la dansa dins l'Aquari i la unió en la projecció 3D



La memòria del lloc on es realitza la exposició, inspira la recerca dels aromes que componen la FRAGÀNCIA.



Treballs de pintura i escriptura inspirats per aquesta experiència, realitzats per alumnes de centres docents de Mallorca, varen ser una resposta a la proposta didàctica i al joc interactiu que han acompanyat ÀGUILLES.

En àmbit de la exposició/experiència, se ha tingut lloc diverses performances de música i dansa.





FUNDACIÓN DE
ARTE SERRA
Ses Tanques - Sòller
Mallorca 1995



Aquest grup escultòric representa l'acoblament de dues Àguiles, una igual a l'altre.



PLAZA ALEXANDRE JAUME
Palma de Mallorca 2002



Aquest grup escultòric en pedra artificial representa l'acoblament de dues Àguiles, una reflexa especular de l'altre.



IES BENDINAT
Calvià - Mallorca 2006



Aquestes dues Àguiles, una igual a l'altre, realitzades en fibra de vidre, són lleugeres i fàcilment movibles per aconseguir composicions diferents.

www.nesher.org
